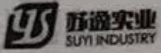


客户配电房现场巡视记录

 客户名称: 大屠杀纪念馆配电房 天气: 阴 室内气温: 25

巡视设备	巡视项目	正常状态	巡视结果	
高压电缆及电缆沟	检查电缆头及电缆外部	完好, 无放电痕迹, 外皮无破损	✓	
	检查电缆与引线连接处	无发红、发热现象	✓	
	检查进线电缆穿墙套管及预留电缆穿墙套管	套管清洁、完整无裂缝, 防火、防水、防小动物封堵密实	✓	
	电缆通道	通道上有明显的标记, 无重物及有腐蚀性的物质, 通道无开挖现象	✓	
	电缆终端接地端子	牢靠紧固无松动	✓	
	线路故障指示器	完整无损, 无动作现象	✓	
	电缆沟	电缆排列整齐, 沟内无杂物和积水, 孔洞封堵严密	✓	
	问题记录:			
母线及桥架	母线	完好无变形, 无发红、发热现象	✓	
	桥架	绝缘瓷瓶牢固, 无放电松动现象	✓	
	问题记录:			
高压计量柜	计量手车	位置显示正确, 电压指示正确, 三相电压平衡	✓	
	计量表计	表计运行正常, 封印齐全完整	✓	
	问题记录:			
电压互感器柜	电压互感器手车 (或刀闸)	位置显示正确, 电压指示正确, 三相电压平衡	✓	
	表计	抄录三相电压: 10kV1#: A相: <u>10kV</u> 伏 B相: <u>10kV</u> 伏 C相: <u>10kV</u> 伏 10kV2#: A相: <u>10kV</u> 伏 B相: <u>10k</u> 伏 C相: <u>10kV</u> 伏		
	智能综合装置	装置运行正常, 无死机故障现象, 运行灯闪亮或长亮, 告警灯应不亮	✓	
	PT 柜面板	带电显示灯及闭锁灯应符合实际运行状态, 信号继电器微动作	✓	
	电压互感器	1. 外观清洁完好, 无异常声响 2. 高、低压两侧接线完好, 无发红、发热现象 3. 一次及二次回路 (熔丝) 完好, 无接触不良、打火及放电现象 4. 二次回路无短路现象	✓	
	问题记录:			



高压 开关 柜	开关柜面板	<ol style="list-style-type: none"> 1. 开关分、合闸指示、手车位置指示、开关储能指示正确 2. 三合二闭锁开关位置正确，控制开关在“就地”，信号继电器均未动作 	✓
	继电保护装置	<ol style="list-style-type: none"> 1. 装置运行正常，无死机故障现象，运行灯闪亮或长亮，告警灯应不亮，分、合闸灯与开关实际位置一致 2. 保护定值符合定制通知单要求，所有跳、合闸压板投退正确 	✓
	高压开关	<ol style="list-style-type: none"> 1. 柜内照明正常，通过观察窗观察柜内设备应正常；绝缘子应完好，无破损，柜内应无放电声、异味和不均匀的机械噪声，柜体温升正常 2. 高压开关外观清洁完好，高、低压两侧接线完好，无发红、发热现象 3. SF6 设备 SF6 气体压力表显示应在正常值范围内，否则严禁分合闸操作 4. 五防联锁齐全，动作可靠，位置正确 	✓
	电流互感器	<ol style="list-style-type: none"> 1. 外观清洁完好，二次回路无开路现象； 2. 高、低压两侧接线完好，无发红、发热现象，无异常声响 3. 一次及二次回路完好，无接触不良、打火及放电现象 	✓
	问题记录:		
变 压 器	变压器	<ol style="list-style-type: none"> 1. 变压器运行声音应平稳正常，无异常声响，外观清洁完好，带电显示器显示正常 2. 变压器高、低压两侧接线完好，无发红、发热现象，中性点接地良好 3. 变压器套管及支柱瓷瓶应清洁、无破损和爬电痕迹 4. 干式变压器外壳应无开裂缺损 5. 油浸变压器油位、油色正常，无渗漏油现象；气体继电器阀门在开启位置，呼吸器中干燥剂颜色正常 6. 变压器环氧树脂线圈外壳无开裂或结露现象 7. 变压器中性点系统螺栓紧固无松动现象 8. 变压器通风散热系统及风机完好 	✓
	温控仪	<ol style="list-style-type: none"> 1. 风机温控开关停、启风机定值设定正确，温控开关应在自动位置上 2. 变压器温度正常，抄录温度： 1#变 56 °C，2#变 52 °C，3#变 °C 4#变 °C，5#变 °C，6#变 °C 	
	问题记录:		
低 压 进 线 开 关 柜	低压开关	<ol style="list-style-type: none"> 1. 低压开关分、合闸指示正确 2. 低压开关储能指示显示正确 3. 无过温和异常声响 4. 后柜导线与端子排接触良好，无发热现象，导线无损伤，固定可靠 	✓
	开关柜面板	分、合闸指示灯指示正确，互锁钥匙在运行位置	✓
	电压表计	400V 电压指示正确，三相电压平衡 抄录三相电压： 400V I： A相： 230 伏， B相： 231 伏 C相： 230 伏 400V II： A相： 228 伏， B相： 226 伏 C相： 229 伏 400V III： A相： 伏， B相： 伏 C相： 伏 400V IV： A相： 伏， B相： 伏 C相： 伏	

	电流表计	抄录三相电流: 1#进线: A相: 327 安 B相: 203 安 C相: 80 安 2#进线: A相: 348 安 B相: 226 安 C相: 108 安 3#进线: A相: 安 B相: 安 C相: 安 4#进线: A相: 安 B相: 安 C相: 安	
	问题记录:		
关 柜	低压开关	1. 低压开关分、合闸指示正确, 低压开关储能指示显示正确 2. 无过热和异常声响 3. 后柜导线与端子排接触良好, 无发热现象, 导线无损伤, 固定可靠	/
	开关柜面板	分、合闸指示灯指示正确, 互锁钥匙在退出位置	/
	问题记录:		
低 压 出 线 开 关 柜	储能式开关	1. 低压开关分、合闸指示正确, 低压开关储能指示显示正确 2. 无过热和异常声响 3. 后柜导线与端子排接触良好, 无发热现象, 导线无损伤, 固定可靠	/
	抽屉式开关	1. 低压开关分、合闸指示正确, 无过热和异常声响 2. 后柜导线与端子排接触良好, 无发热现象, 导线无损伤, 固定可靠	/
	问题记录:	1AAD、1AA1 间隔有2个洞未封堵. 现场已处理	
电 容 器 及 其 开 关 柜	低压开关	1. 低压开关分、合闸指示正确, 低压开关储能指示显示正确 2. 无过热和异常声响 3. 后柜导线与端子排接触良好, 无发热现象, 导线无损伤, 固定可靠	/
	开关柜面板	无功补偿控制器运行正常, 无死机故障现象, 电容器组的投切在自动状态 抄录功率因数 PF: 1#PF: 0.99 2#PF: 0.97 3#PF: 4#PF: 5#PF: 6#PF: 7#PF: 8#PF: 9#PF:	
	电容器组	1. 电容器组连接小线应紧固, 外壳无裂纹、无鼓包、无渗漏油和放电痕迹, 内部有无放电声, 无发红、发热现象 2. 电容器组控制回路应完整可靠, 快速熔断器无熔断现象, 各电容器投切指示灯应工作正常	/
	问题记录:		



滤波柜 有源	滤波器	安装牢固, 外壳完整严密, 无异常声响	/
	柜面	监控系统运行正常, 无死机故障现象, 无异常事故告警提示	/
	问题记录:		
(或充馈电屏) 直流电源柜	直流柜	1. 控制母线电压、电池电压显示正常, 系统故障灯不亮 2. 智能电力电源监控系统运行正常(轻碰触摸屏, 显示系统正常), 无死机故障现象, 无异常事故告警提示 3. 两个整流模块的电源灯应亮或闪亮, 故障及过温告警灯不亮	/
	蓄电池	蓄电池运行正常, 连接小线紧固, 无析出物, 外壳无裂纹和放电痕迹	/
	问题记录:		
	数据采集设备	外表清洁, 运行显示正常, 固定可靠	/
	安全工器具	放置环境应符合要求, 外表应无破损现象, 无超周期现象,	/
	消防器材	按规定位置放置, 数量应符合需要, 外观清洁完好, 无超周期现象,	/
	门禁系统	工作正常	/
	安防监控设备	工作正常	/
	防小动物装置	工作正常, 鼠药按定置摆放, 数量未减少	/
	问题记录:		
	配电房本体	配电房门上就有相应的配电房标识, 门锁完好	/
		室内无杂物、无积灰、油迹, 地面无积尘、无积水, 环境清洁整齐	/
		室内墙面是否有起皮现象。屋顶墙面是否有渗水现象, 墙体是否清洁	/
		地面是否清洁干净, 照明足够良好, 应急照明切换正常	/
	问题记录:		
	附设电缆沟	电缆排列整齐, 沟内清洁无积水	/
		电缆沟应封堵严密, 以防小动物进入	/
	问题记录:		
评估	正常状态		/
	注意状态		/
	异常状态		/
	严重状态		/
	说明:		

业主确认: 高红花 签字
日期: 2022年9月14日

巡视人: 蔡天 签字
日期: 2022年9月14日





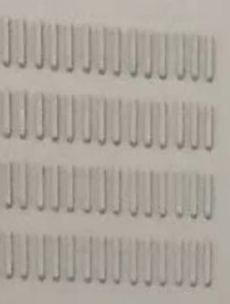
江苏镇安电力

MNS

1AA11

江苏镇安电力

MNS









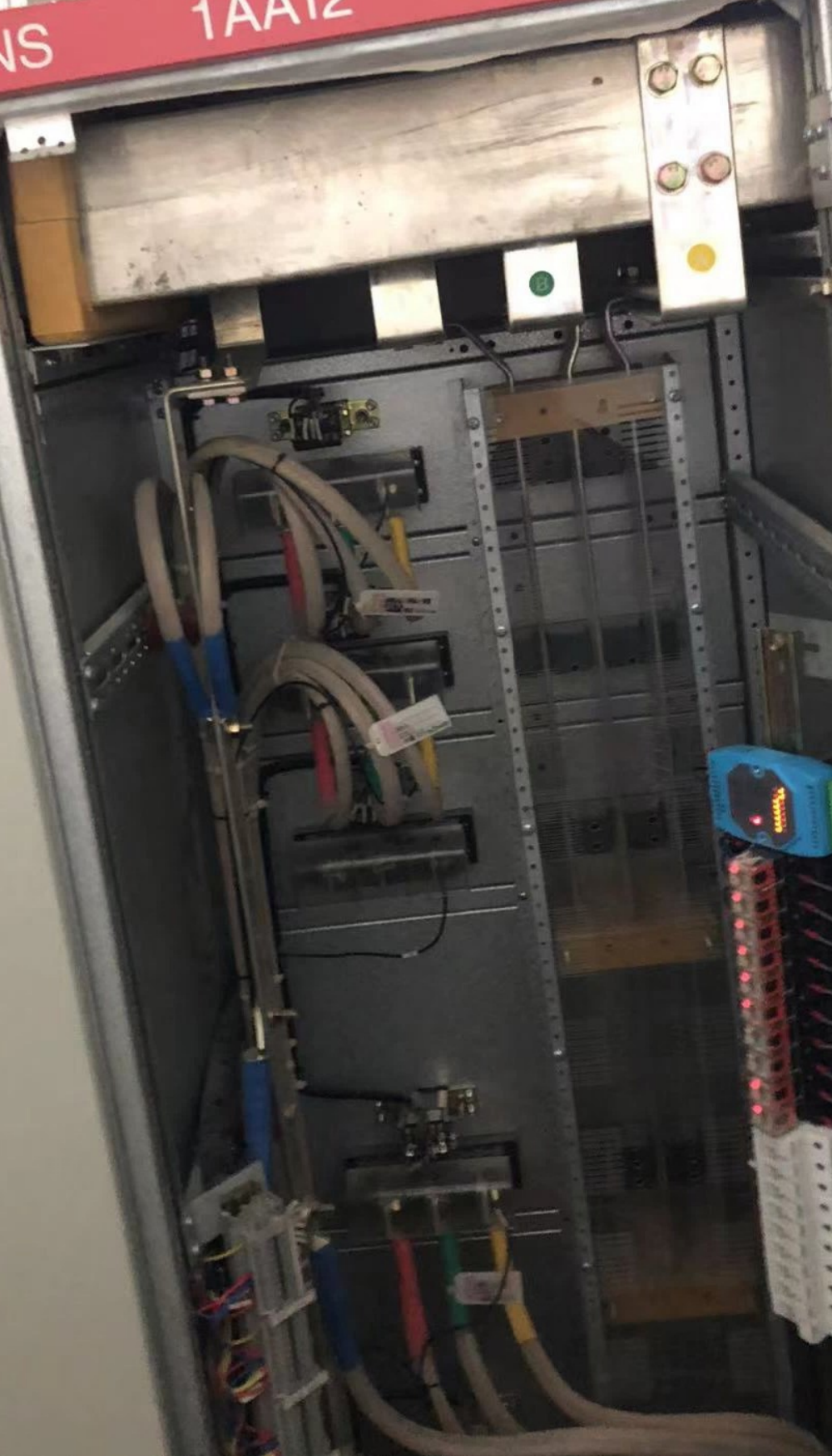
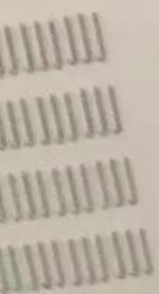
镇安电力

MNS

1AA12

江苏镇安电力

MNS







1A/2-1AL-40
2TAL3
WDSH-YJY 4X/95-HX/85

1250C
MM-1
CE
RCHS